

PREIS- UND TARIFINFORMATIONENBLATT WASSER: HAUSHALTS- UND KLEINGEWERBEKUNDEN

Zusammensetzung unserer Tarife:

| Tarifbestandteil | Bemessungsgrundlage | Netto | MwSt. | Brutto |
|-------------------------------|--------------------------------|---------|----------|----------|
| Arbeitspreis/Verbrauchsgebühr | je m ³ bzw. 1.000 l | 2,23 € | zzgl. 7% | 2,39 € |
| Wiederkehrender Beitrag (WKB) | je Wasserzähler QN 2,5 | 99,22 € | zzgl. 7% | 106,17 € |
| | | | | |
| | | | | |
| | | | | |

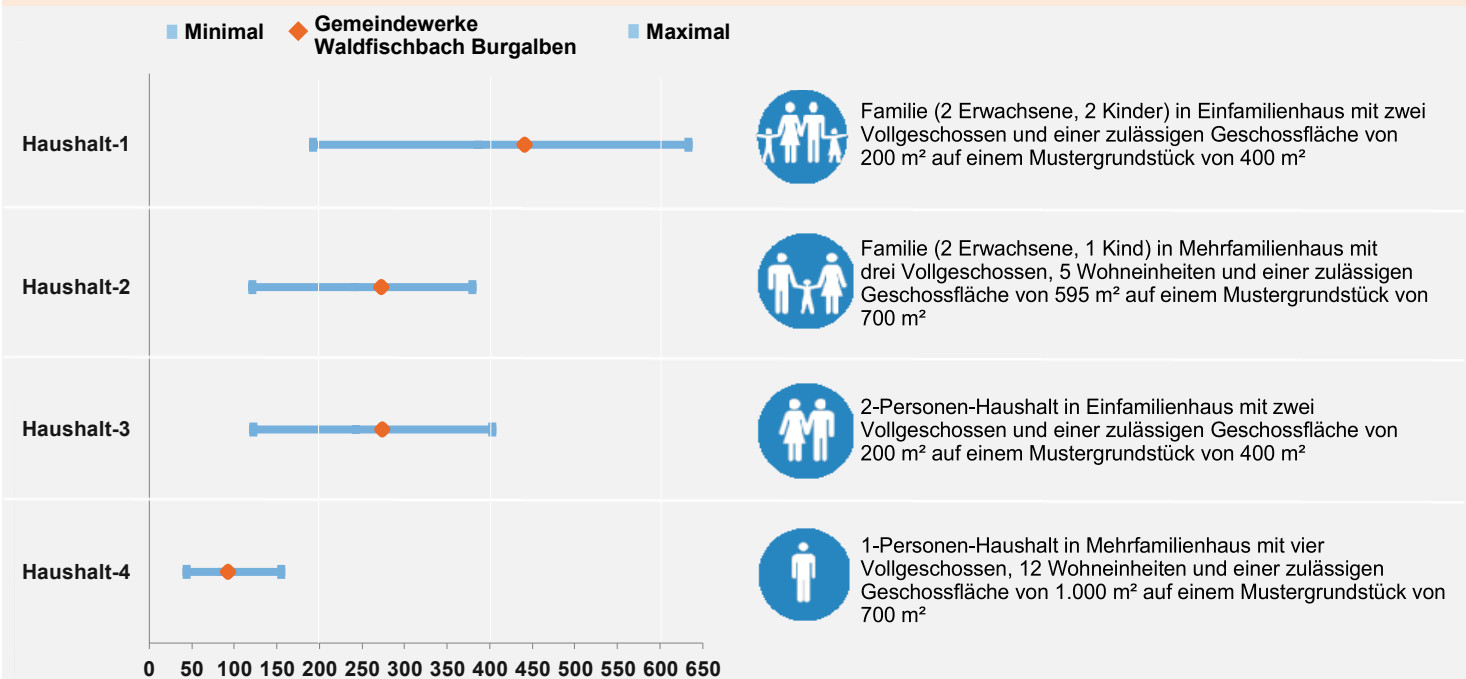
Unsere Tarifstruktur führt für einen Musterhaushalt zu folgenden jährlichen Kosten (inkl. 7% MwSt.):

Da nicht jede individuelle Wohnsituation mit einem Musterhaushalt abgebildet werden kann, wurden vier übliche und vorherrschende Wohnsituationen abgebildet. Der Musterhaushalt der der individuellen Wohnsituation am nächsten kommt, bildet auch die Kosten am besten ab.

Alle Musterhaushalte unterstellen zur besseren Vergleichbarkeit einen Durchschnittsverbrauch von 96 l / Einwohner und Tag. Der mittlere Jahresverbrauch für unser Versorgungsgebiet liegt bei 146 l / Einwohner und Tag. Der durchschnittliche Jahresverbrauch über alle teilnehmenden Unternehmen liegt bei 131 l / Einwohner und Tag.

Eigene sowie Minimal- und Maximalkosten in EUR

Musterhaushalt (Beschreibung)



Unser Engagement für Sie und die Region:

Kundenservice vor Ort

Wir stehen Ihnen bei Bedarf auch gerne persönlich VOR ORT zur Verfügung.

24 / 7 Rufbereitschaft

Erreichbarkeit an 7 Tagen und 24 Stunden.

Wir sind vor Ort !

Kontaktdaten:

Telefon

06333 / 2758 -0

E-Mail-Adresse

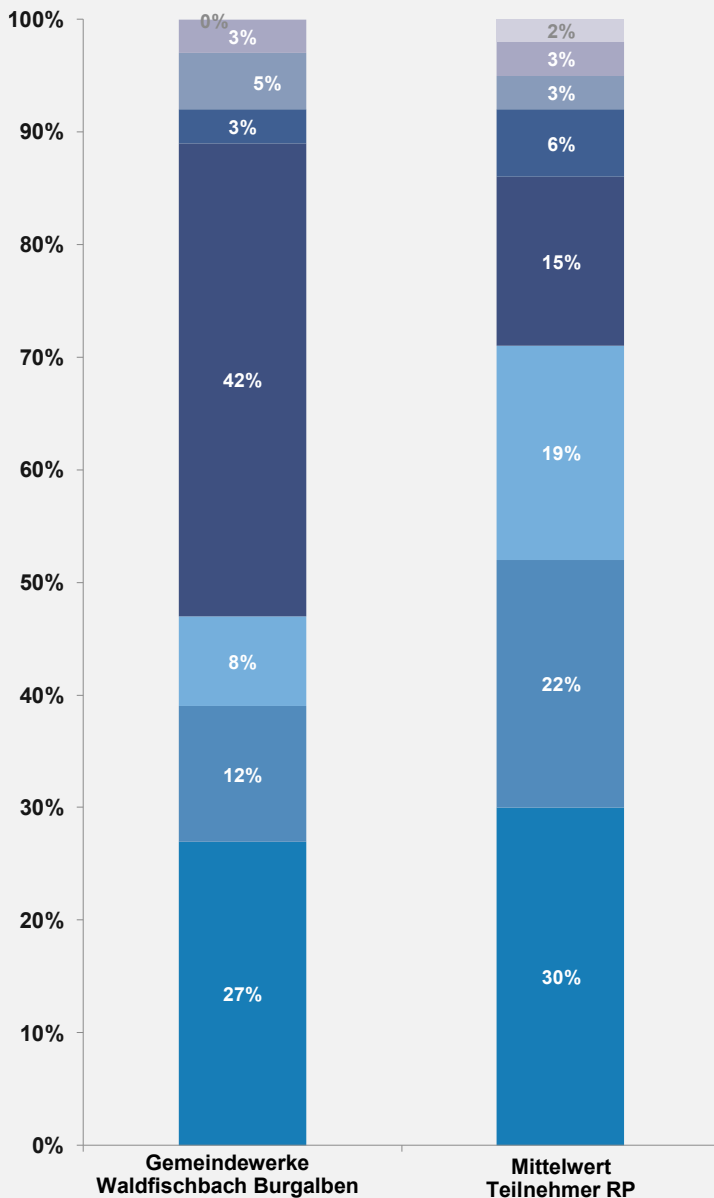
info@gemeindewerke-wabu.de

Internet-Adresse

www.gemeindewerke-wabu.de

PREIS- UND TARIFINFORMATIONENBLATT WASSER: HAUSHALTS- UND KLEINGEWERBEKUNDEN

Unsere Kosten setzen sich aus acht verschiedenen Bestandteilen zusammen:



- **0% Sonstige Kosten (Mittelwert 2%)**
 In der Regel unerhebliche Restkosten aus außergewöhnlichen Geschäftsvorfällen oder Kosten, die nicht einzelnen Prozessen zugeordnet werden können
- **3% Öffentliche Abgaben (Mittelwert 3%)**
 Steuern, Abgaben, Gebühren, Konzessionsabgaben, Wasserentnahmeentgelt
- **5% Messwesen / Qualitätsüberwachung (Mittelwert 3%)**
 Betrieb der Wasserzähler und die Durchführung aller erforderlichen Wasserqualitätsuntersuchungen
- **3% Fuhrpark / Lager / Werkstätten / Gebäude-management / Leitzentrale (Mittelwert 6%)**
 Betrieb der zentralen technischen und EDV-technischen Unterstützungsprozesse
- **42% Verwaltung / Vertrieb (Mittelwert 15%)**
 Kundenservice, Personalverwaltung, kaufmännische Aufgaben und Unternehmensleitung
- **8% Ressourcenmanagement / Wasserbeschaffung / Gewinnung / Aufbereitung (Mittelwert 19%)**
 Betrieb von Wasserschutzgebieten, Rohwassergewinnungsanlagen, Zukauf von Roh- und Trinkwasser und Aufbereitung von Rohwasser zu Trinkwasser
- **12% Wassertransport / Verteilung / Speicherung / Druckanpassung (Mittelwert 22%)**
 Betrieb von Trinkwasserspeichern und Anlagen zur Druckanpassung sowie des kompletten Leitungssystems bis zum Hausanschluss
- **27% Kalkulatorische Kosten (Mittelwert 30%)**
 Zinsen und Abschreibungen aus unserer Investitionstätigkeit der Vorjahre sowie für zukünftige Investitionen zum Substanzerhalt unserer Versorgungsanlagen

Besondere nicht beeinflussbare Randbedingungen in unserem Versorgungsgebiet:

Änderung Klima u. Verbrauch

Durch umweltbewusstes Verbraucherverhalten und geringere Einwohnerzahlen sinkt der Wasserdurchsatz. Die Folgen sind höhere Unterhaltungsmaßnahmen (z. B. Spülvorgänge) und ein steigender Fixkostenteil.

Felsiger Boden

Der Untergrund ist in Teilbereichen des Versorgungsgebietes felsig, was eine erschwerte Leitungsverlegung bei Erdarbeiten nach sich zieht.

Topographie

Durch die topographische Lage des Versorgungsgebietes sind mehrere Druckzonen erforderlich. Dies erfordert einen erhöhten Aufwand durch die Vorhaltung mehrerer Wasserbehälter (erhöhte Wartung).